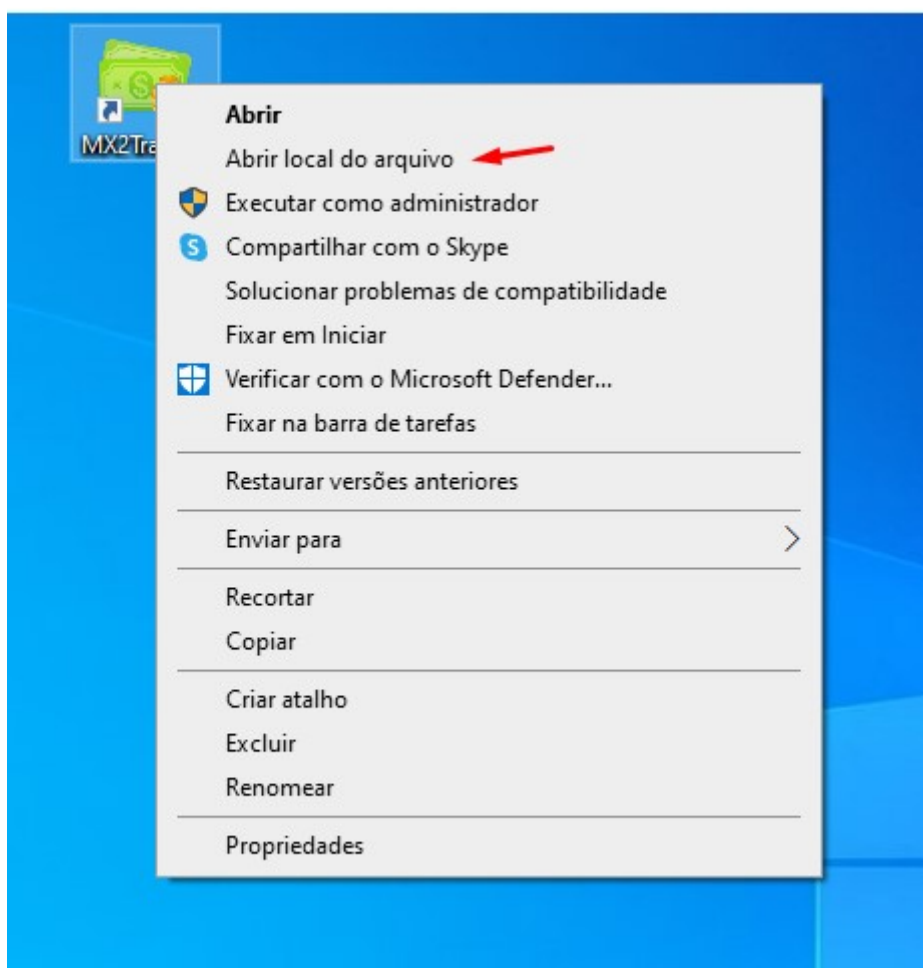


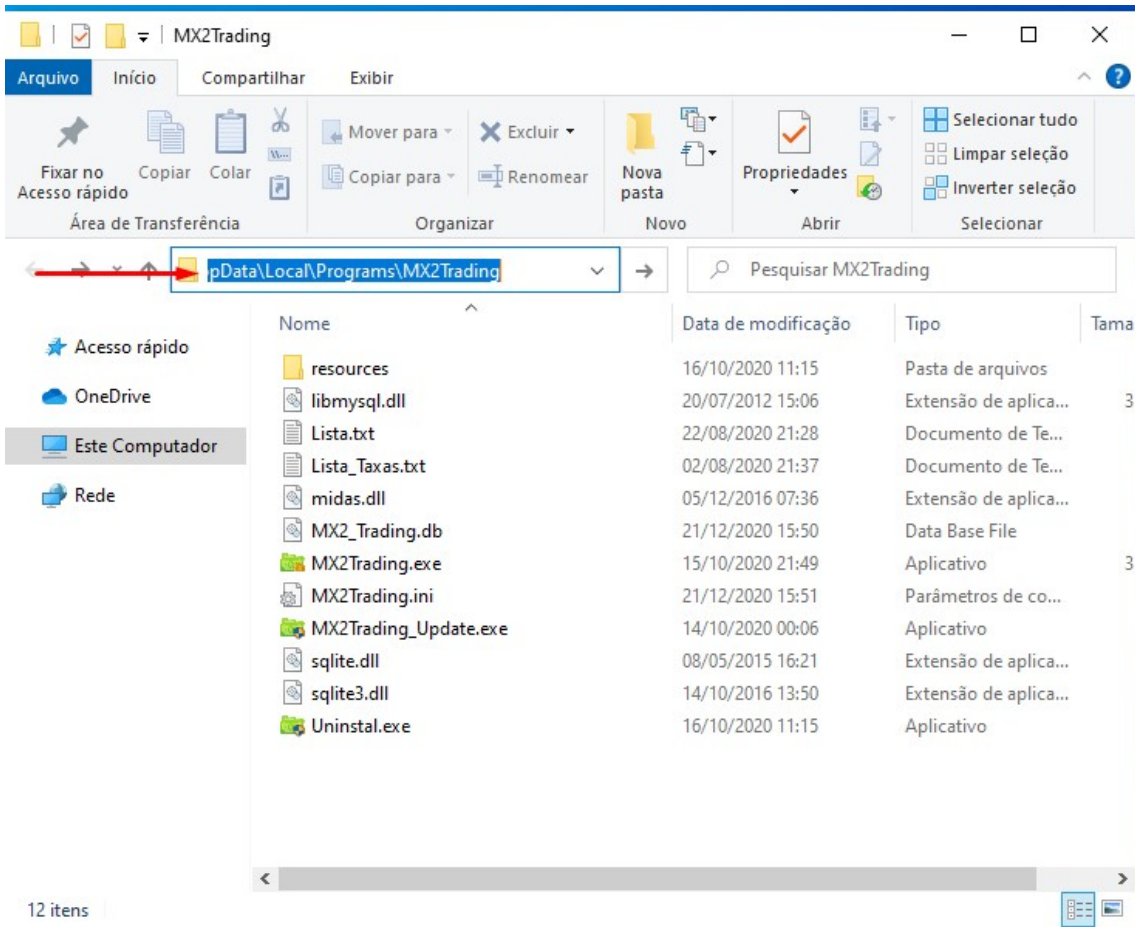
# Procedimento Obrigatório

Após fazer a instalação do **MX2Trading**, você deve criar exceções no Windows Defender e ou Antivírus.

Você precisa localizar a pasta de instalação do MX2Trading, para isso você só precisa clicar com o botão direito do mouse sobre o ícone do MX2Trading na Área de Trabalho do seu computador e depois clicar em Abrir local do arquivo.

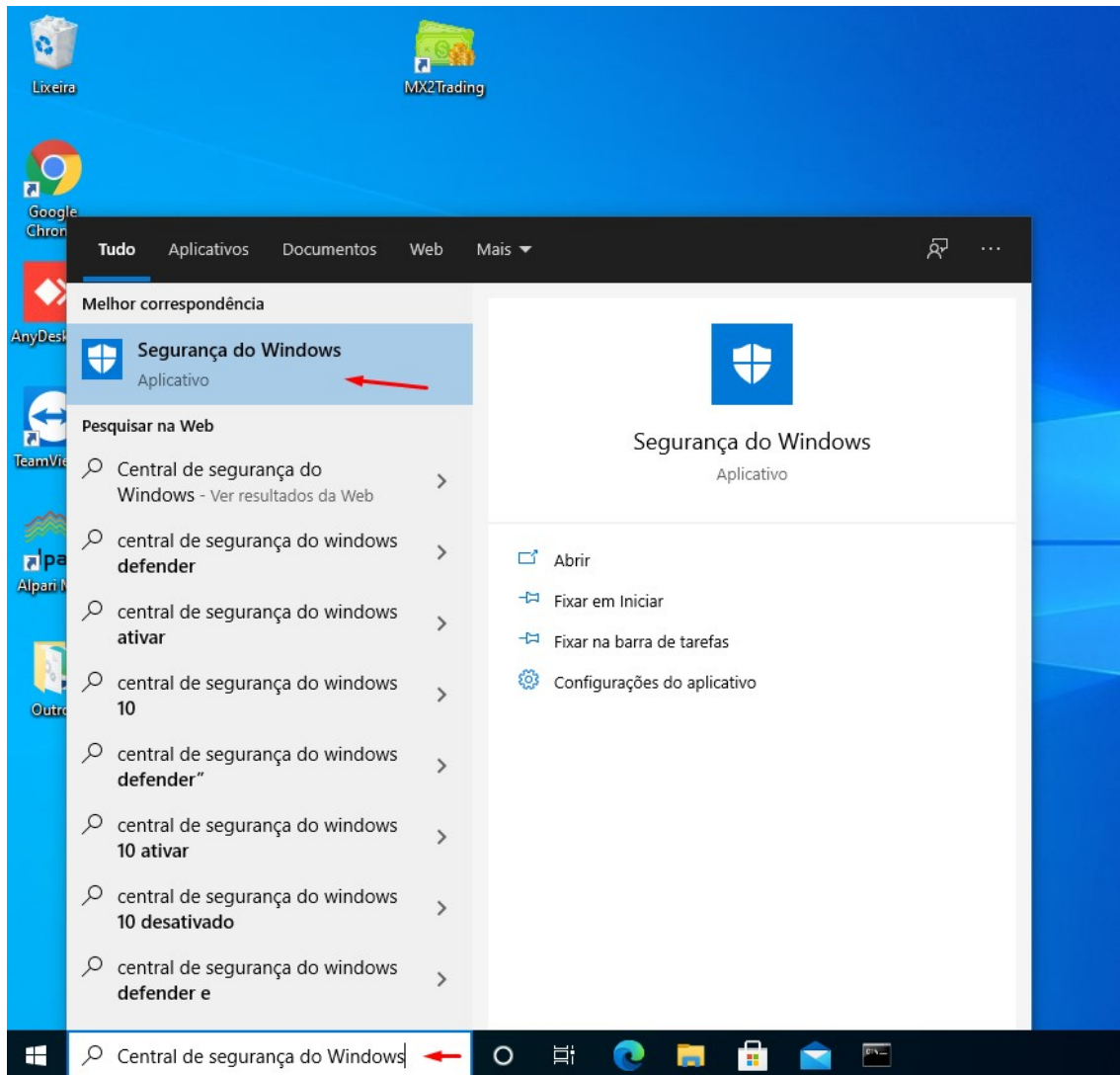


Vai abrir a pasta de instalação do MX2Trading e você precisa apenas selecionar e copiar o endereço da pasta

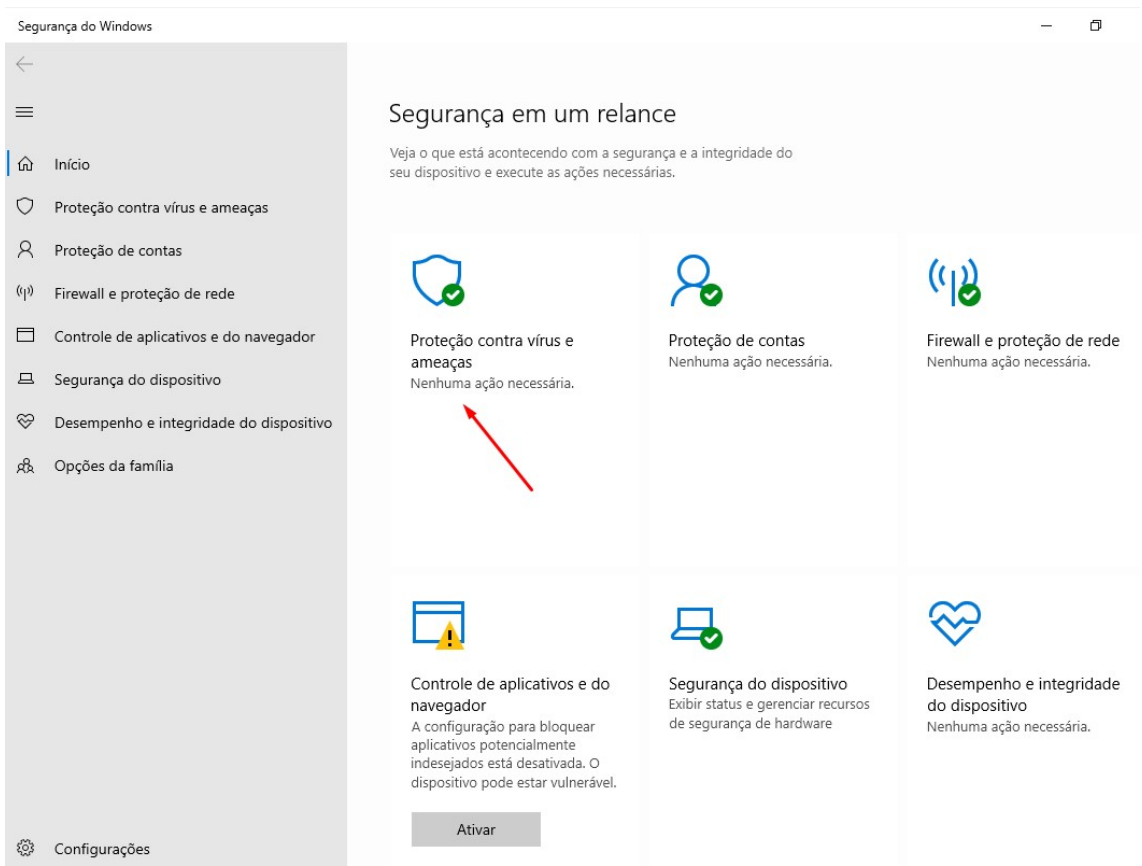


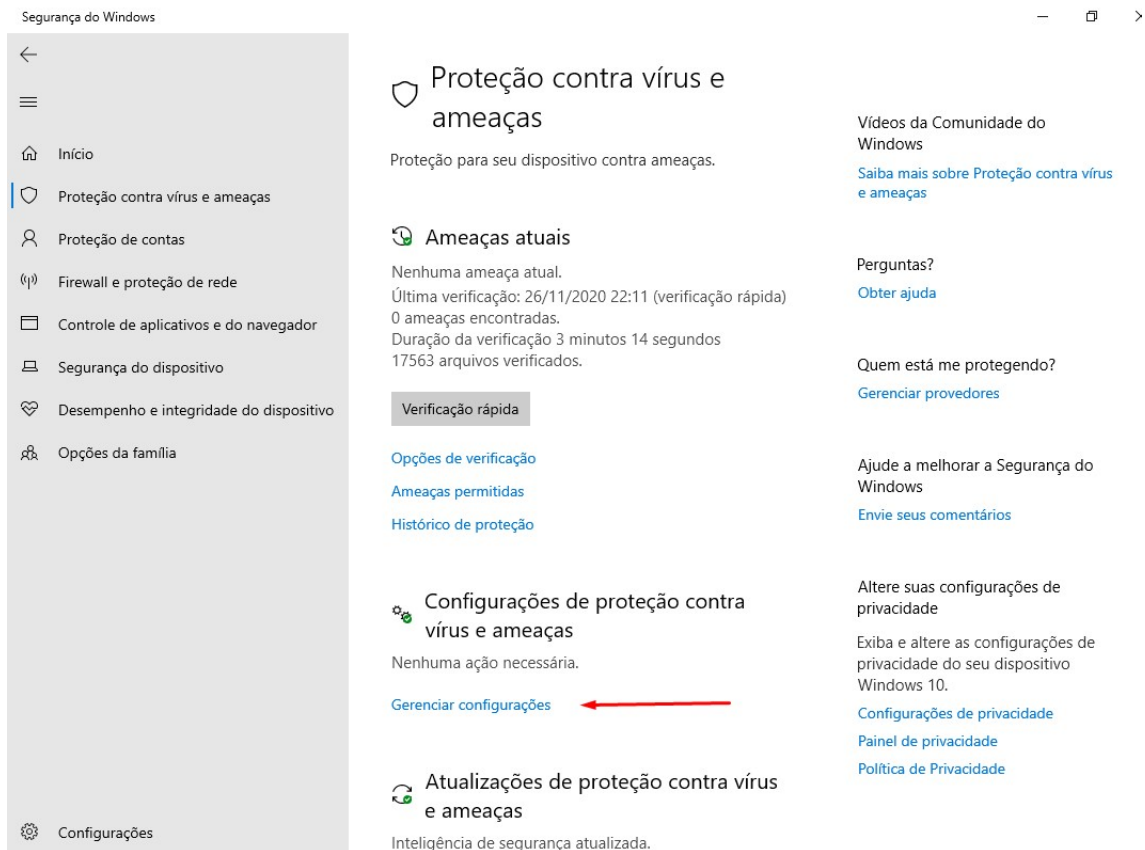
Procedimento para o Windows Defender.

Agora você vai abrir a Central de Segurança do Windows do Windows ou do Defender

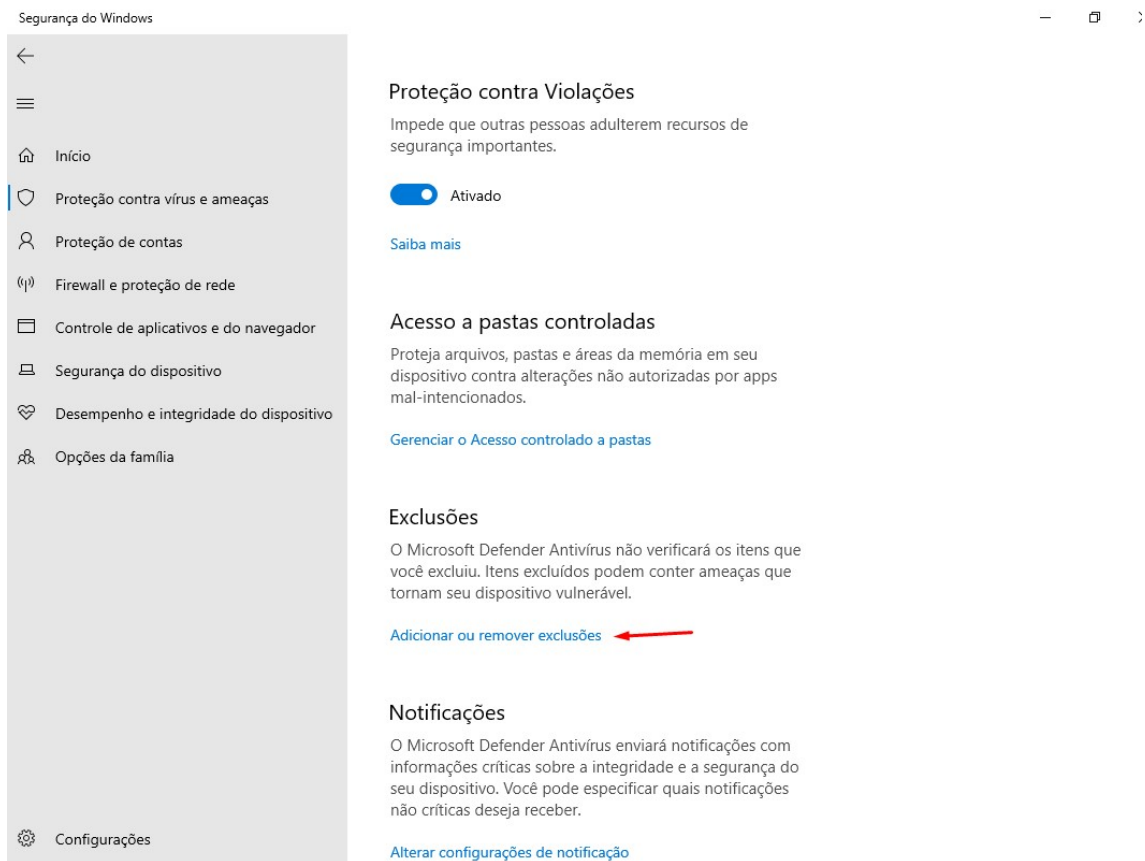


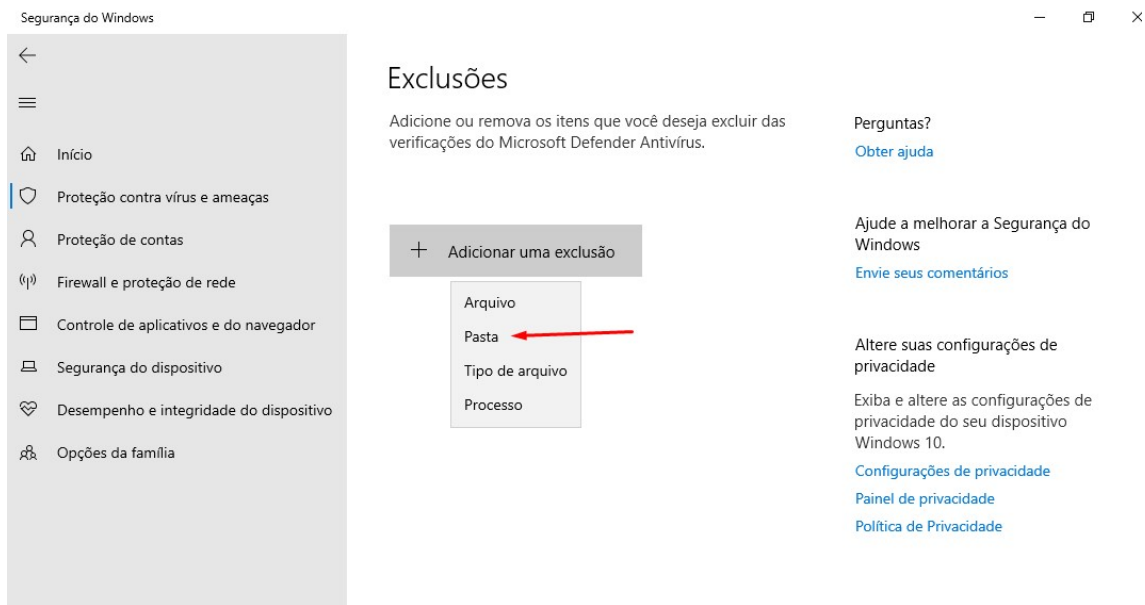
Depois clicar em Proteção contra vírus e ameaças





Em Configurações de proteção contra vírus e ameaças localiza exclusões





Ao clicar em Pasta irá abrir uma tela para você selecionar a pasta de instalação do MX2Trading

